

**WAUKEGAN**

COMMUNITY UNIT SCHOOL DISTRICT # 60

# Informe del Estado de Nuestra Escuela 2016-17 Comienzo del Año

## Escuela Media Miguel Juarez

*Preparando a los estudiantes para el siglo 21*





# Escuela Media Miguel Juarez

*Preparando a los estudiantes para el Siglo 21*



Nelson Campos  
Director



Nichole Farris  
Sub. Directora



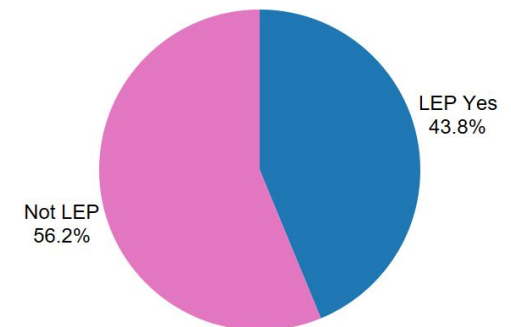
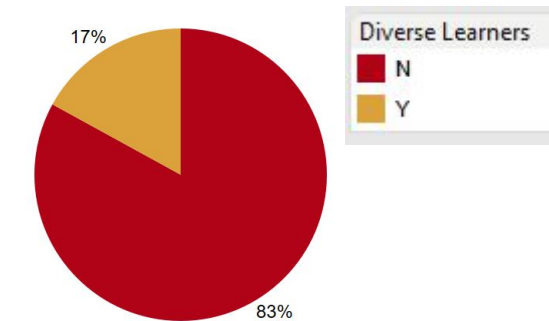
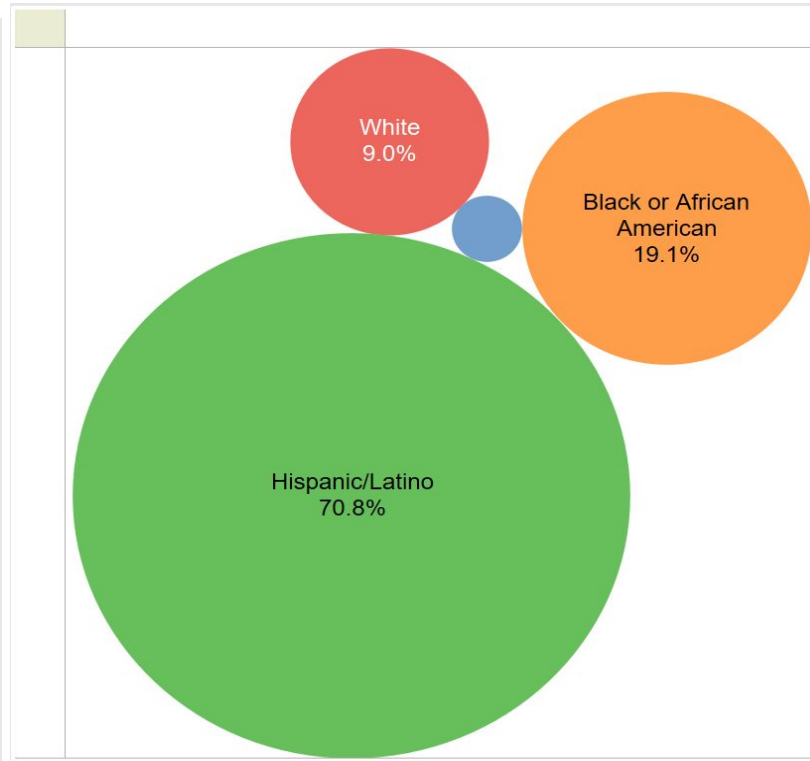
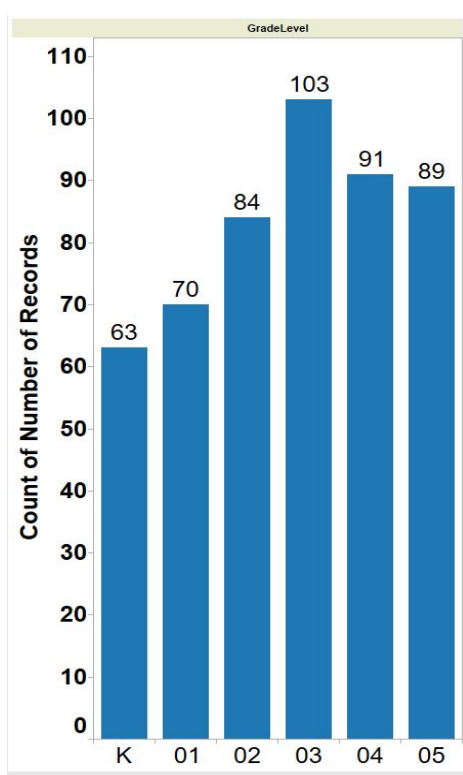


# Escuela Media Miguel Juarez

*Preparando a los estudiantes para el Siglo 21*

Nuestros 96 miembros del personal atienden a una población diversa de estudiantes del sexto grado al octavo grado que participan en:

- El programa bilingüe
- El programa de autismo
- El programa de baja incidencia
- El programa no categorizado





# Escuela Media Miguel Juarez

*Preparando a los estudiantes para el Siglo 21*

## Nuestra Mision

Nuestra meta es proporcionarle a los estudiantes con un programa educacional y un ambiente de aprendizaje que desarrollará las habilidades necesarias para el éxito de toda la vida mientras haciendo hincapié en los las materias principales y mejorar esos con los intereses electivos. Esta comunidad de aprendices será apoyada por los padres, maestros, personal de apoyo, y los administradores quien comparten una visión alineada personalizada a nuestro cuerpo estudiantil diverso. Los estudiantes saldrán de la escuela Juárez preparados con las herramientas que les garantizaran la oportunidad para un futuro próspero. Vamos a considerar lo siguiente como nuestros cuatro pilares de énfasis:

- Perseverancia Academica
- Educacion Civica
- Conocimiento de la Tecnología
- Conocimiento de Profesiones





# Escuela Media Miguel Juárez

*Preparando a los estudiantes para el Siglo 21*

## Valores Fundamentales de la Escuela Juárez

### **Respetar el Aprendizaje**

Presta atención a la instrucción y sigue las instrucciones

Completa todo el trabajo asignado

Ten una mentalidad de crecimiento en lugar de una mentalidad fija

### **Respetate a ti Mismo**

Pide ayuda cuando la necesites

Mantén un cuerpo sano, una mente sana, y amistades saludables

Ten una mentalidad de crecimiento en lugar de una mentalidad fija

### **Respetar a los Demás**

Permite que otros trabajen sin distracciones

Respetar los puntos de vista de los demás

### **Respetar la Propiedad**

Utiliza los útiles apropiadamente

Revuelve los útiles prestados





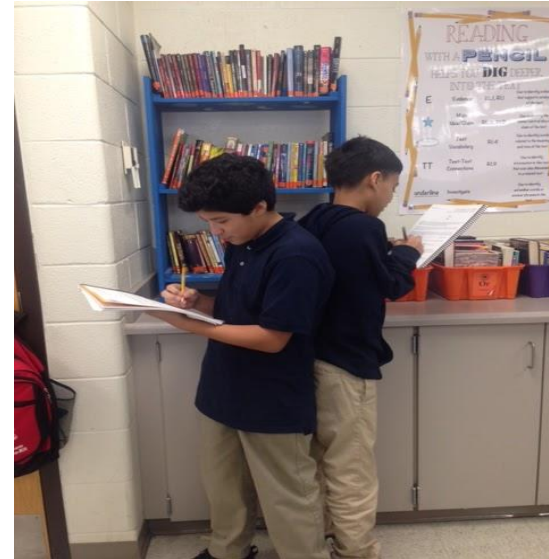
# Escuela Media Miguel Juárez

*Preparando a los estudiantes para el Siglo 21*

Qué hay de nuevo  
para el 2016-2017

## Lista Nueva de Iniciativa

- Liberación Gradual del Modelo de Responsabilidad
- Backwards Design
- Tutoría en la Escuela Juárez
- Discipline Continuum



## Otros Puntos Destacados

- Café Mensual con el director y los consejeros
- Noches familiares mensuales organizadas por diferentes equipos del personal
- Creación de la Organización de Padres y Maestros (PTO)
- 1:1 Chromebooks para los estudiantes del 8vo grado
- Conferencias y asambleas de los datos



# Escuela Media Miguel Juarez

*Preparando a los estudiantes para el Siglo 21*

## Metas de Logro Estudiantil

Metric	2016 – 2017 School Goals
Tasa de Asistencia en Todo el Distrito	95%
Tasa de Graduación de la Escuela Secundaria	85%
Tasa de los Estudiantes de Primer Año	90%
Tasa de Terminación de FAFSA	50%
Logro de Lectura y Matemáticas en el Punto de Referencia EOY	Habrà un crecimiento de un 15% en los Estudiantes Sobre/Arriba del Nivel Escolar para Cada Grado del 9-10
Crecimiento de Lectura y Matemáticas en el Punto de Referencia BOY a EOY	80% de los Estudiantes Cumpliendo o Superando sus Objetivos de Crecimiento
Suspensiones	Habrà una reducción de 50% en las suspensiones
Asistencia a las Conferencias de Padres/Maestros	Los maestros se reunirán con el 80% de los padres durante las conferencias



# Escuela Media Miguel Juárez

*Preparando a los estudiantes para el Siglo 21*

## Objetivo Principal del Plan de Mejoramiento de la Escuela

La Escuela Media Miguel Juárez aumentará los datos de logro estudiantil por 15%; Lectura de 42.3% a 57.3% y Matemáticas de 39% a 54%, para toda la población escolar, y 10% para cada uno de los subgrupos según medido por el punto de referencia NWEA MAP de la Primavera en Mayo del 2017.







# Escuela Media Miguel Juarez

*Preparando a los estudiantes para el Siglo 21*

## Metas del Plan de Mejoramiento Escolar

**Objetivo Digno #1: Plan de Estudios-** Todos los estudiantes establecerán y monitorear sus metas académicas usando evaluaciones formativas e implementarán los cuatro pilares para el éxito en el siglo 21; Educación Cívica, Tecnología, Perseverancia Académica y Conocimiento de Profesiones.

**Objetivo Digno #2: Instrucción** - Todos los maestros implementaran estrategias efectivas en el salón de clases; Mapas de Pensamiento, monitoreado por los datos de supervisión.

**Objetivo Digno #3: Evaluación** - Todos los equipos del nivel de grado y de contenido implementaran los Ciclos de Datos del Equipo y llevarán a cabo 4 ciclos de datos, una vez cada trimestre.



## Responsabilidad del Plan de Mejoramiento de la Escuela

### Maestros

**Plan de Estudios:** Todos los maestros dirigirán a los estudiantes en crear metas basadas en sus evaluaciones formativas e implementar los cuatro pilares para tener éxito en el Siglo 21.

**Instrucción:** Todos los maestros aumentaran las habilidades de pensamiento fundamental usando estrategias de enseñanza; Thinking Maps.

**Evaluaciones:** Todos los maestros incluirán los tres Ciclos de Datos del Equipo a lo mínimo.

### Estudiantes

**Plan de Estudios:** 100% de los estudiantes monitorizará sus metas de crecimiento académico y el éxito con los cuatro pilares como serán medidos por su documento de control de meta.

**Instrucción:** 100% de los estudiantes demostraran crecimiento en las habilidades del pensamiento fundamental por medio del uso de Thinking Maps como será observado por McRel.

**Evaluaciones:** 100% de los estudiantes demostraran crecimiento académico con los estándares de prioridad medidos por el Ciclo de Datos del Equipo.

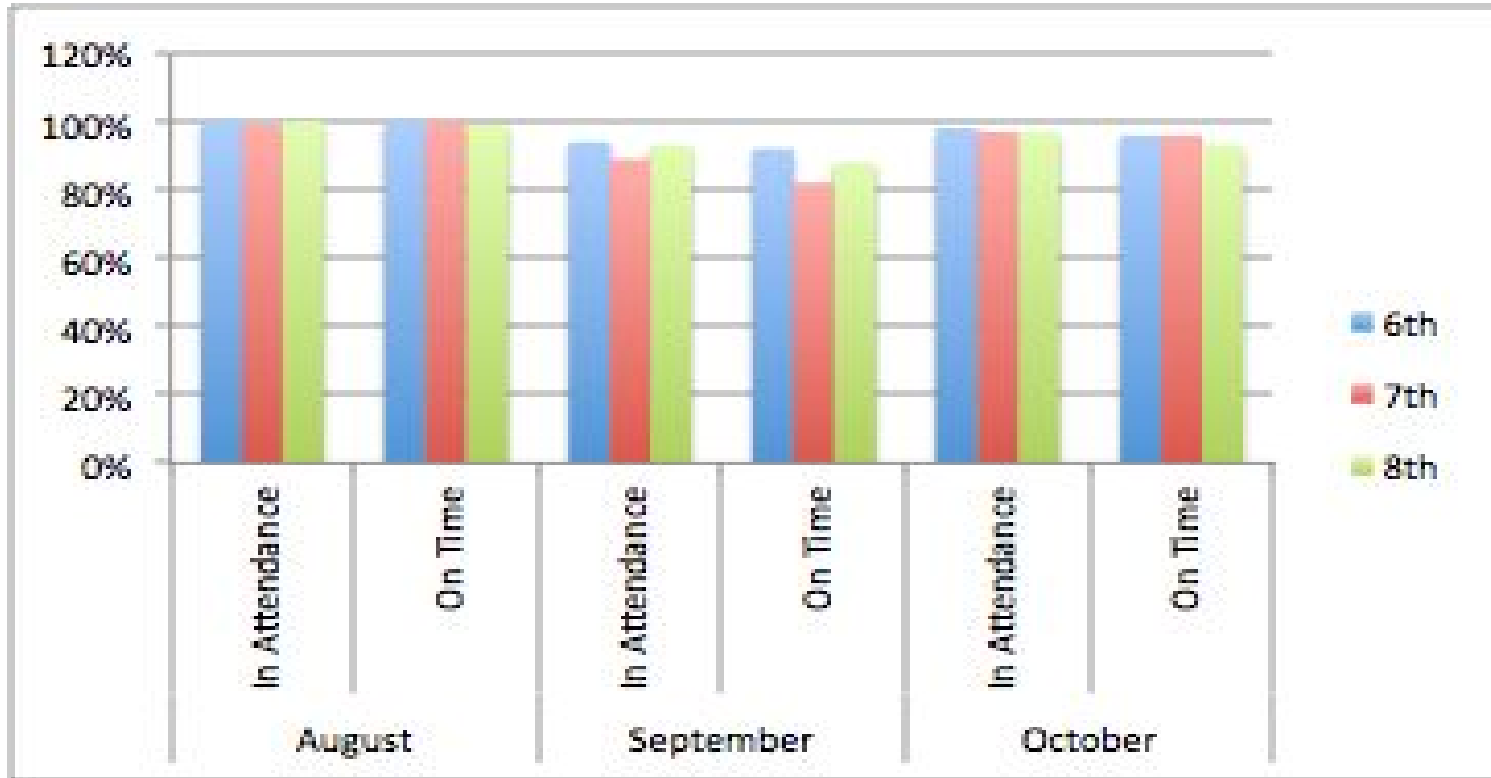




# Escuela Media Miguel Juarez

*Preparando a los estudiantes para el Siglo 21*

## Tasas de Asistencia



Estos datos estan basados en tres incidentes o más.





# Escuela Media Miguel Juarez

*Preparando a los estudiantes para el Siglo 21*

## Punto de Referencia BOY

Declaración Narrativa en relación con los resultados del MAP, quién fue evaluado, por qué, y los objetivos

Los estudiantes de las Escuelas Públicas de Waukegan Participan en evaluaciones de punto de referencia en Lectura y Matemáticas tres veces durante el año escolar para medir el rendimiento de los estudiantes. Podemos dividir el logro estudiante a niveles de rendimiento que le ayuda a los maestros saber cuales estudiantes están listos para acelerar su aprendizaje y cuáles estudiantes necesitan ayuda adicional. Además, los resultados de las evaluaciones de referencia también resaltan cuáles conceptos o habilidades que los estudiantes han dominado o están listos para aprender y le proporciona detalles a los maestros para la planificación de las lecciones de clase. Usted puede recibir una copia de dicho informe durante las conferencias o en otro momento durante el año.

En la Escuela Miguel Juarez, todos los estudiantes en los grados 6-8 5 participaron en las evaluaciones de BOY NWEA MAP de Lectura y Matemáticas en Septiembre. Los resultados individuales de los estudiantes se presentarán en las próximas conferencias de su hijo(a). Nuestra meta es de ver 80% de nuestros estudiantes logren su meta de crecimiento y por lo menos 80% de los estudiantes estén sobre o arriba de las expectativas del nivel de grado terminando el año.





# Escuela Media Miguel Juárez

*Preparando a los estudiantes para el Siglo 21*

## Logro de Matemáticas del Punto de Referencia BOY

Porcentaje de los Estudiantes  
En o Sobre el Grado Escolar





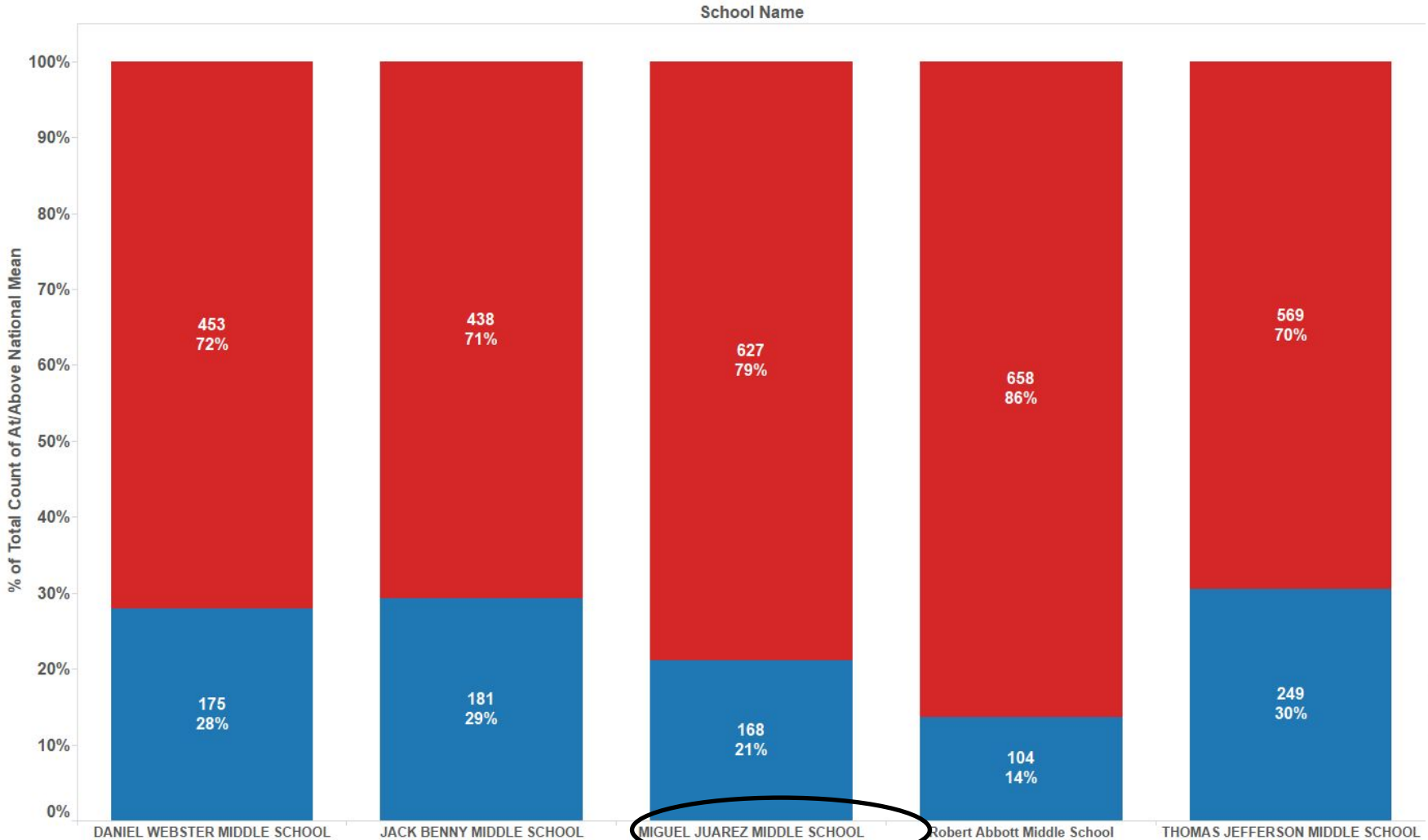
# Escuela Media Miguel Juarez

*Preparando a los estudiantes para el Siglo 21*

At/Above National Mean

- Below
- At/Above

## Logro de Matemáticas BOY en General





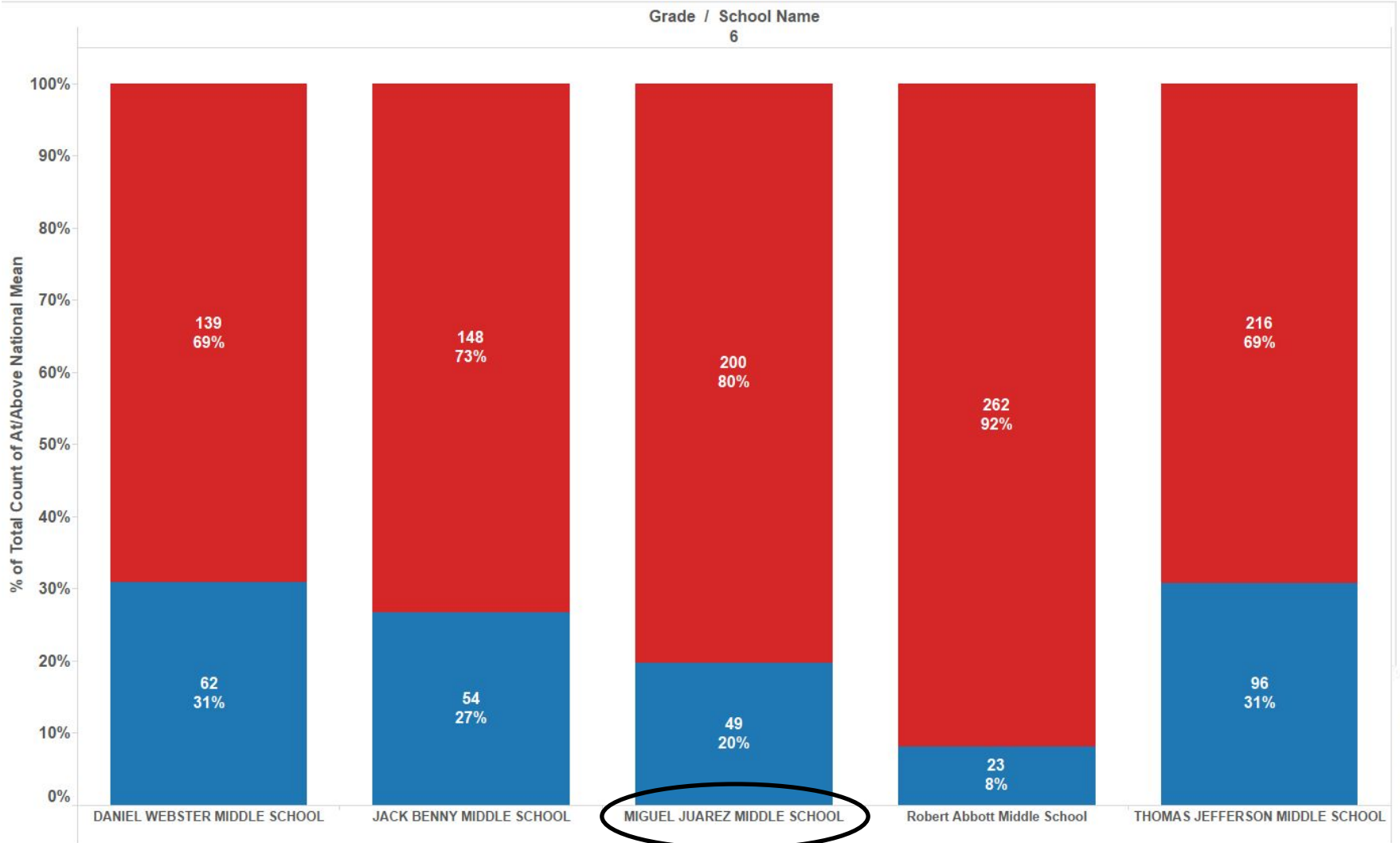
# Escuela Media Miguel Juarez

*Preparando a los estudiantes para el Siglo 21*

At/Above National Mean

- Below
- At/Above

## Logro de Matemáticas BOY del 6to Grado





# Escuela Media Miguel Juarez

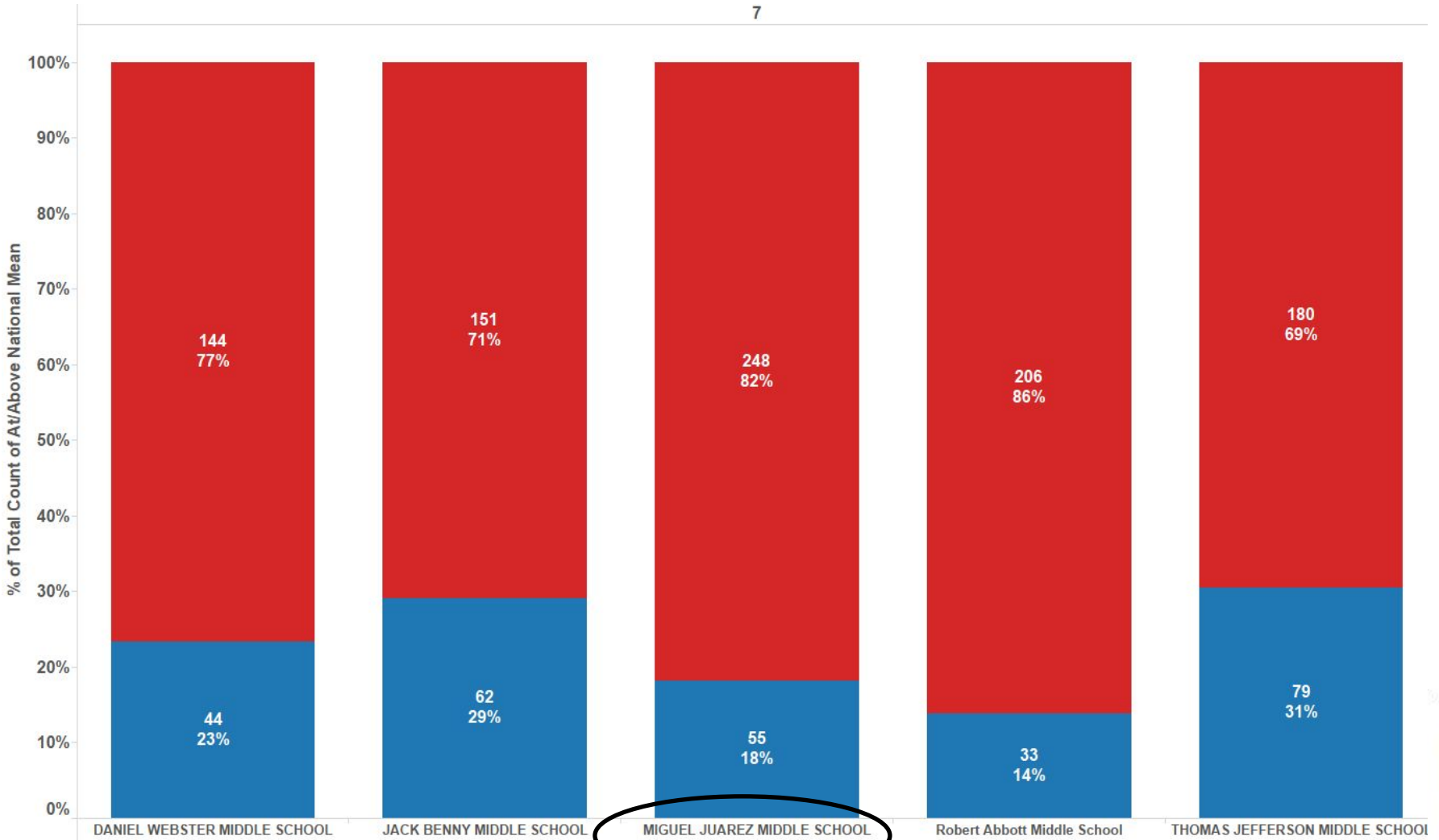
*Preparando a los estudiantes para el Siglo 21*

At/Above National Mean

- Below
- At/Above

## Logro de Matemáticas BOY del 7mo Grado

7





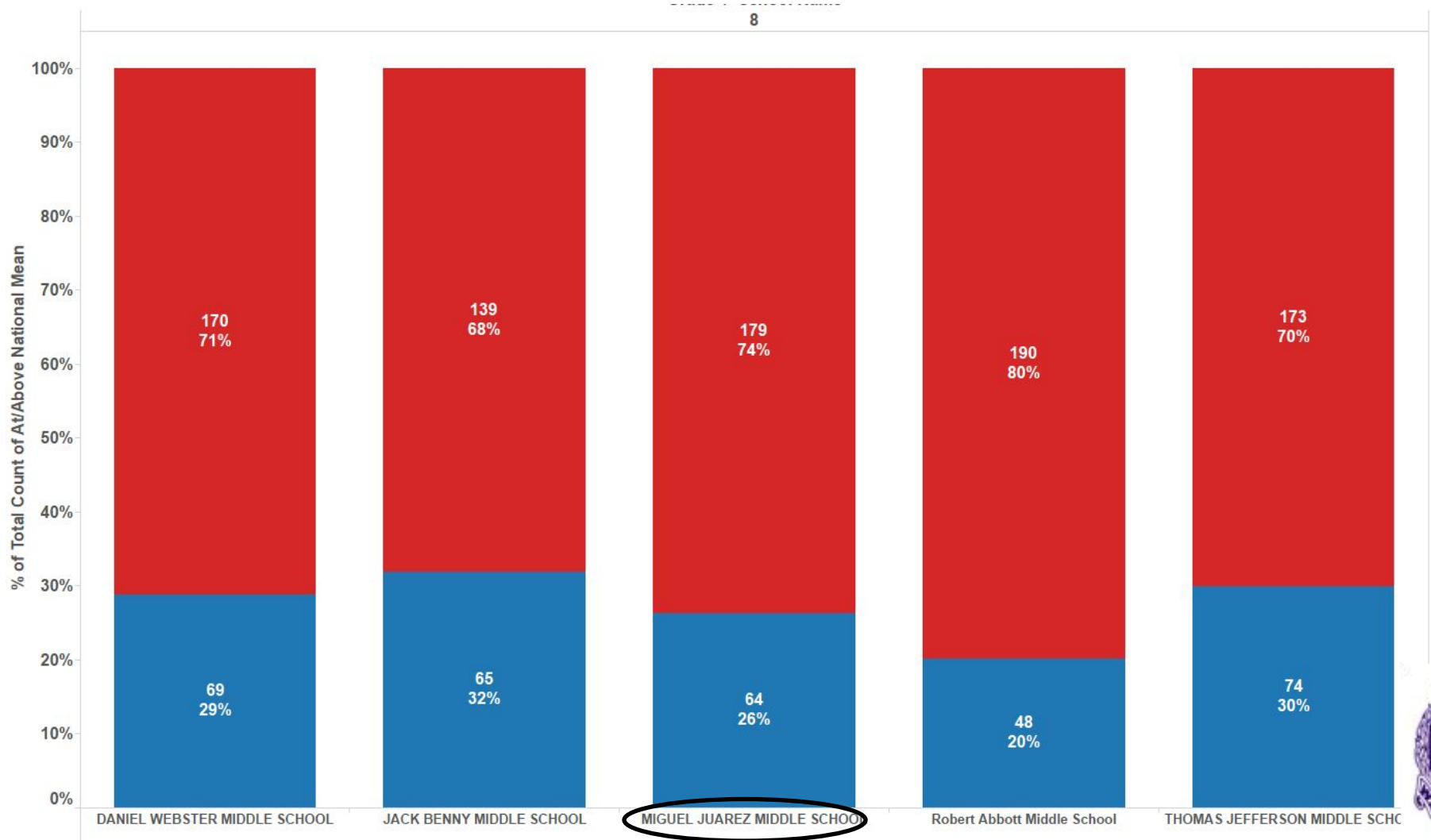


# Escuela Media Miguel Juarez

*Preparando a los estudiantes para el Siglo 21*



## Logro de Matemáticas BOY del 8vo Grado





# Escuela Media Miguel Juarez

*Preparando a los estudiantes para el Siglo 21*

Logro de Lectura del Punto de  
Referencia BOY  
Porcentaje de los Estudiantes  
En o Sobre el Grado Escolar





# Escuela Media Miguel Juarez

*Preparando a los estudiantes para el Siglo 21*

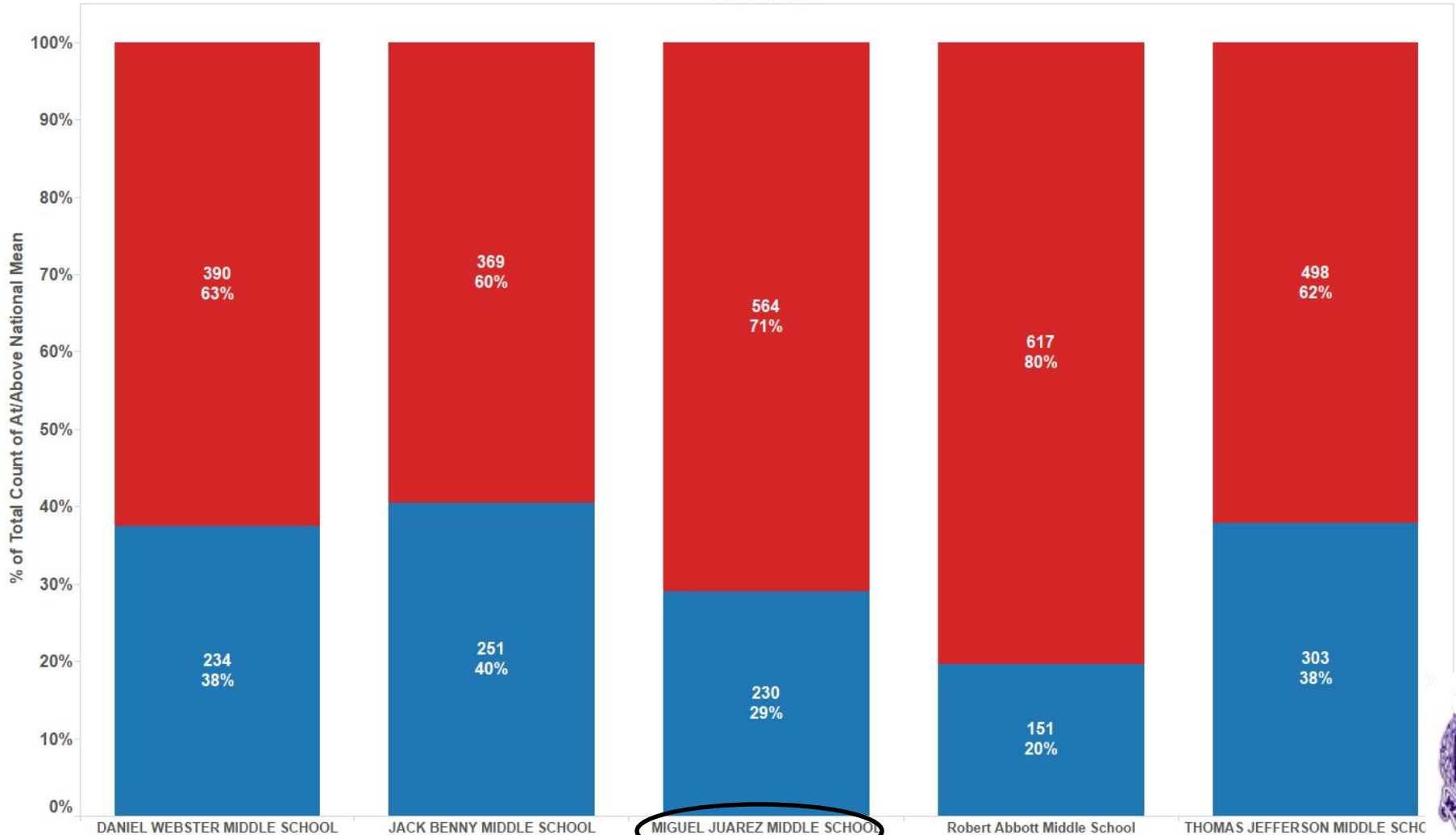
At/Above National Mean

Below

At/Above

## Logro de Lectura BOY en General

School Name



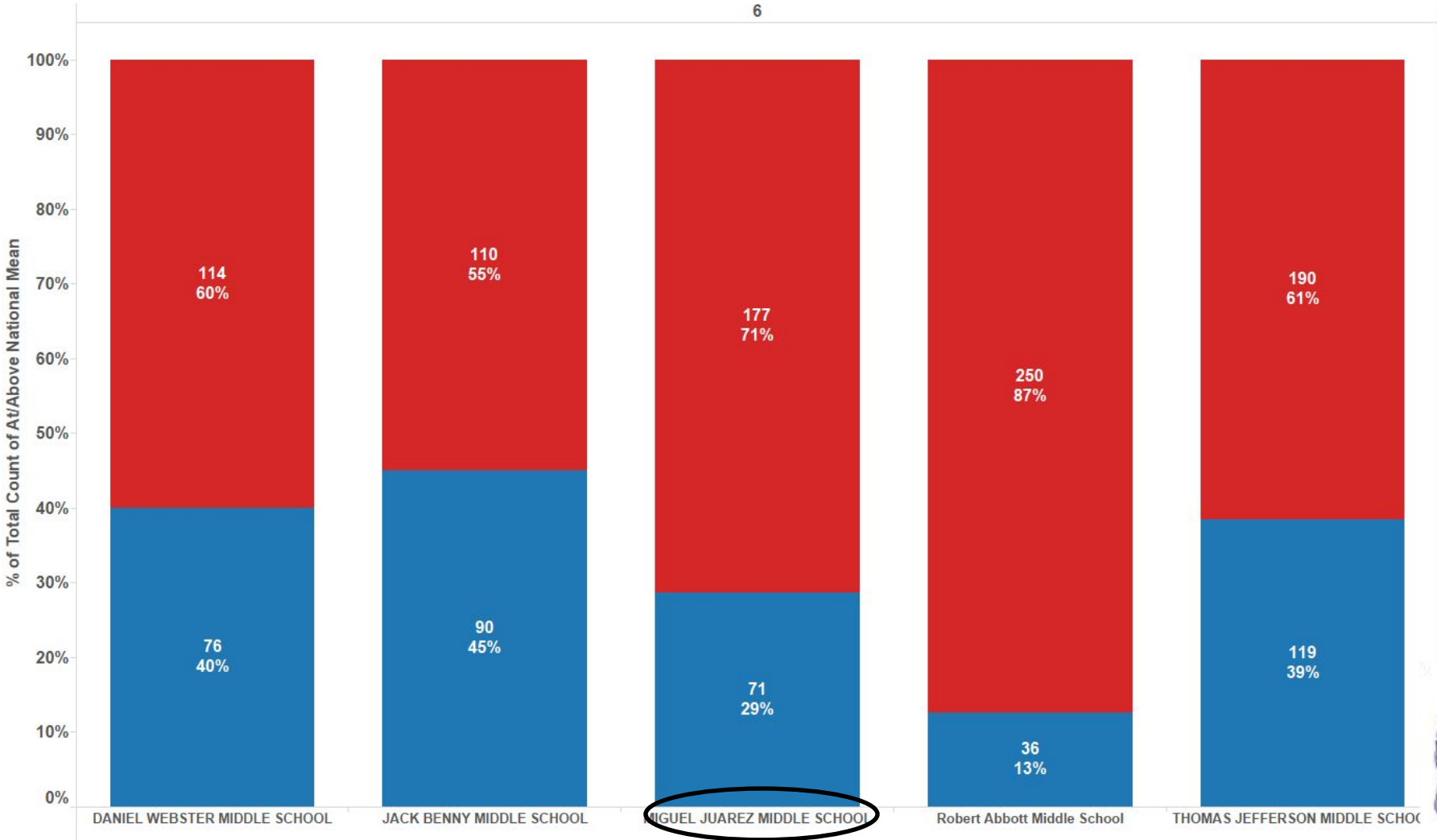


# Escuela Media Miguel Juarez

*Preparando a los estudiantes para el Siglo 21*

## Logro de Lectura BOY del 6to Grado

6

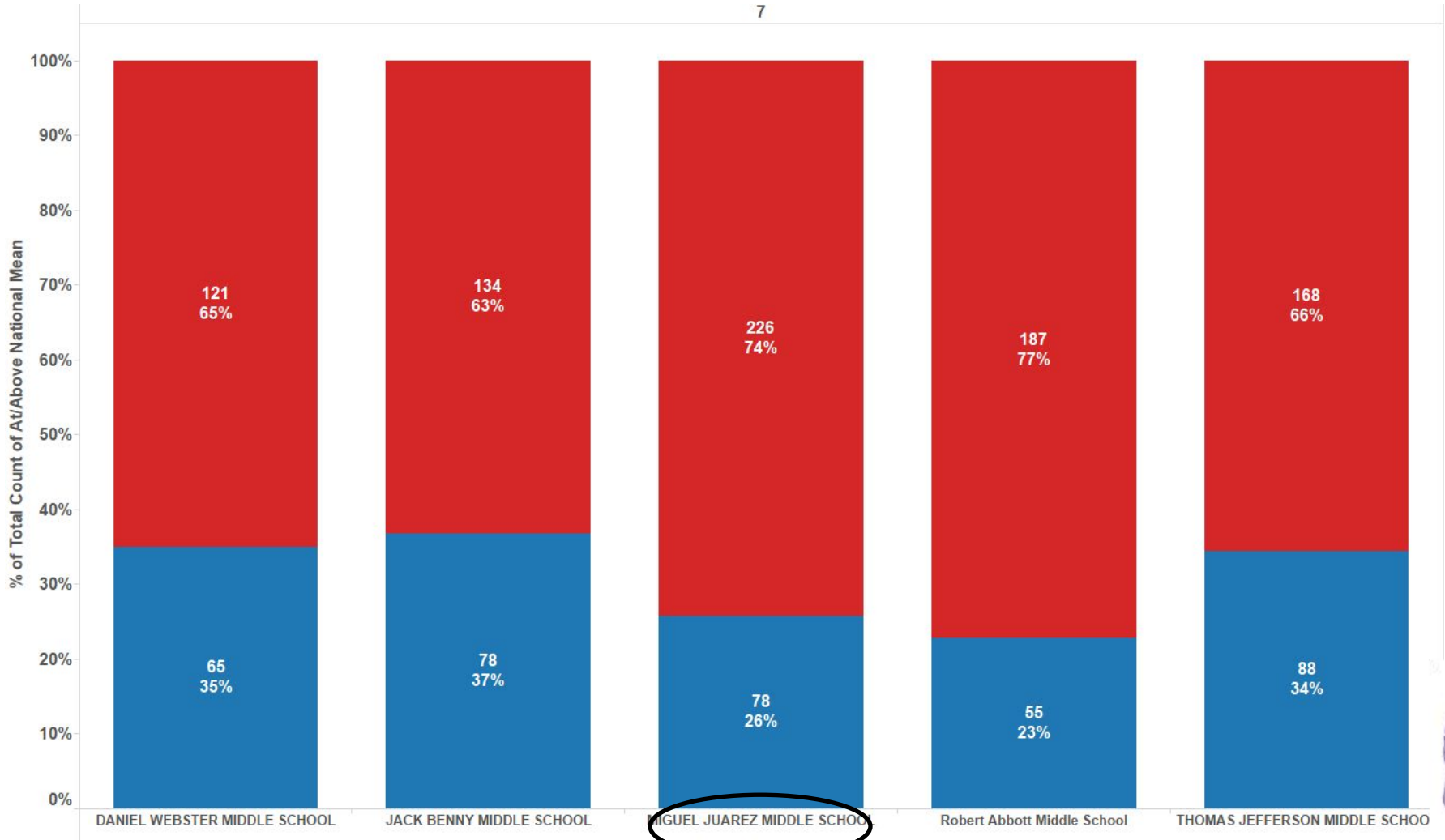




# Escuela Media Miguel Juarez

*Preparando a los estudiantes para el Siglo 21*

## Logro de Lectura BOY del 7mo Grado



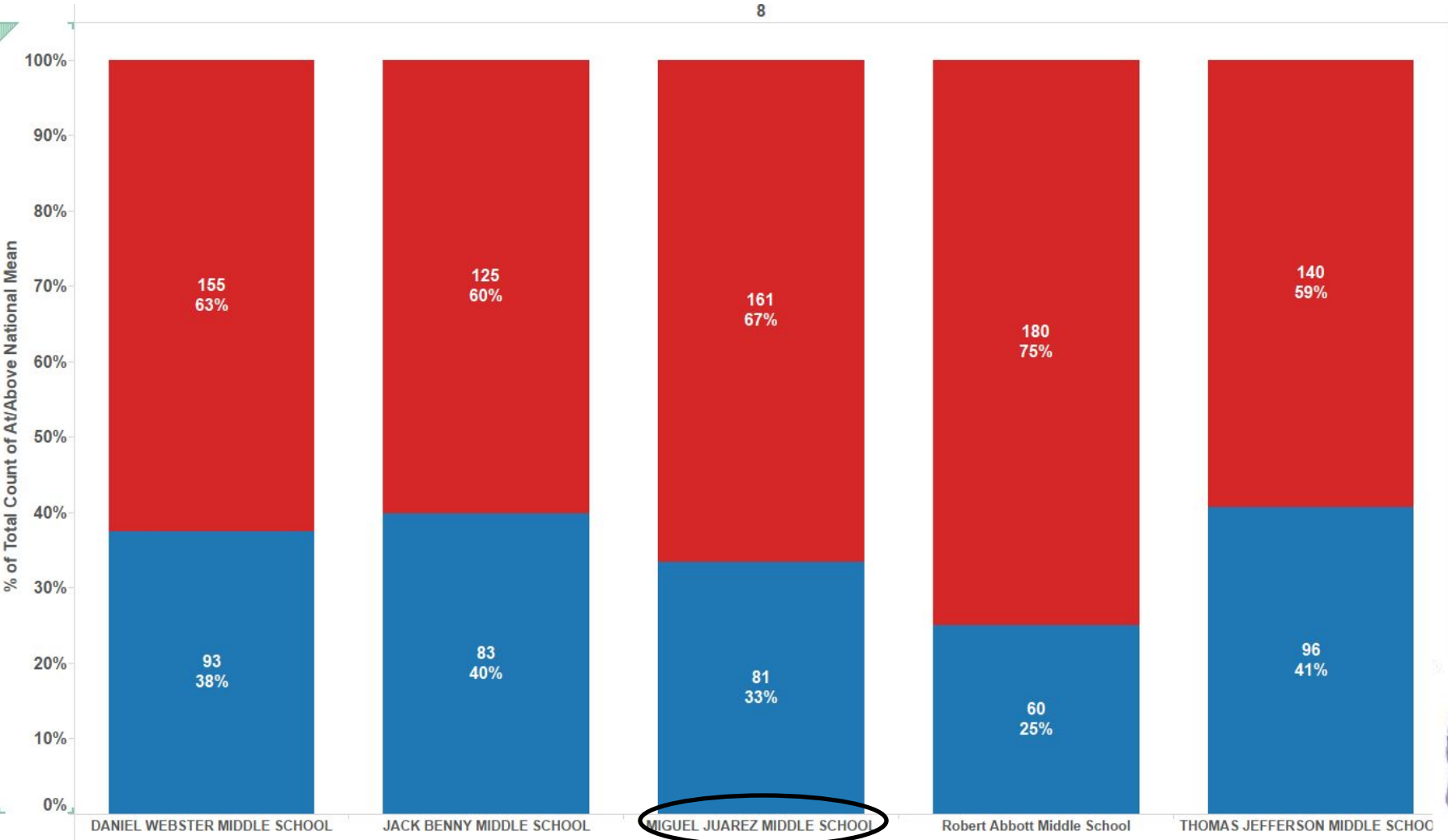


# Escuela Media Miguel Juarez

*Preparando a los estudiantes para el Siglo 21*

## Logro de Lectura BOY del 8vo Grado

8





# Escuela Media Miguel Juárez

*Preparando a los estudiantes para el Siglo 21*

## Logro del Objetivo de Crecimiento del Punto de Referencia de Matemáticas del 2016-17

Porcentaje de los Estudiantes  
Cumpliendo o Superando sus Objetivos de Crecimiento





# Escuela Media Miguel Juárez

*Preparando a los estudiantes para el Siglo 21*

## Logro del Objetivo de Crecimiento del Punto de Referencia de Matemáticas del 2015-16 en General

Esta diapositiva no se mostrará hasta el Gráfico de Invierno y La Primavera que representara las tasas actuales de rendimiento para todas las escuelas primarias.







# Escuela Media Miguel Juarez

*Preparando a los estudiantes para el Siglo 21*

Logro del Objetivo de Crecimiento del  
Punto de Referencia de Lectura del 2016-17  
Porcentaje de los Estudiantes  
Cumpliendo o Superando sus Objetivos de Crecimiento





# Escuela Media Miguel Juarez

*Preparando a los estudiantes para el Siglo 21*

Logro del Objetivo de Crecimiento del Punto de Referencia de Lectura  
del 2015-16 en General

Esta diapositiva no se mostrará hasta el Gráfico de Invierno y La Primavera que representara las tasas actuales de rendimiento para todas las escuelas primarias.





# Escuela Media Miguel Juarez

*Preparando a los estudiantes para el Siglo 21*

## Evaluación del Estado de IL - PARCC

Los estudiantes a través de Illinois participan en las evaluaciones PARCC estatales en Lectura y Matemáticas en la primavera del año para medir el rendimiento de los estudiantes.

En Miguel Juarez, los estudiantes de los grados participaron y los resultados individuales de los estudiantes se presentarán en la próxima conferencia de su hijo(a). Nuestro objetivo para el Año Escolar 2026-2017 es tener el 60% de los estudiantes en los grados 6-8 cumplir o exceder los estándares. Vamos a conectar lectura y escritura, aumentar la instrucción en el desarrollo del vocabulario, seguir aplicando CCSS, y aumentar las intervenciones para los estudiantes Bilingües y de Educacion Especial.





# Escuela Media Miguel Juarez

*Preparando a los estudiantes para el Siglo 21*

## Logro de Matemáticas para PARCC del 2016

### Porcentaje de los Estudiantes

### Cumpliendo o Superando sus Objetivos de Crecimiento

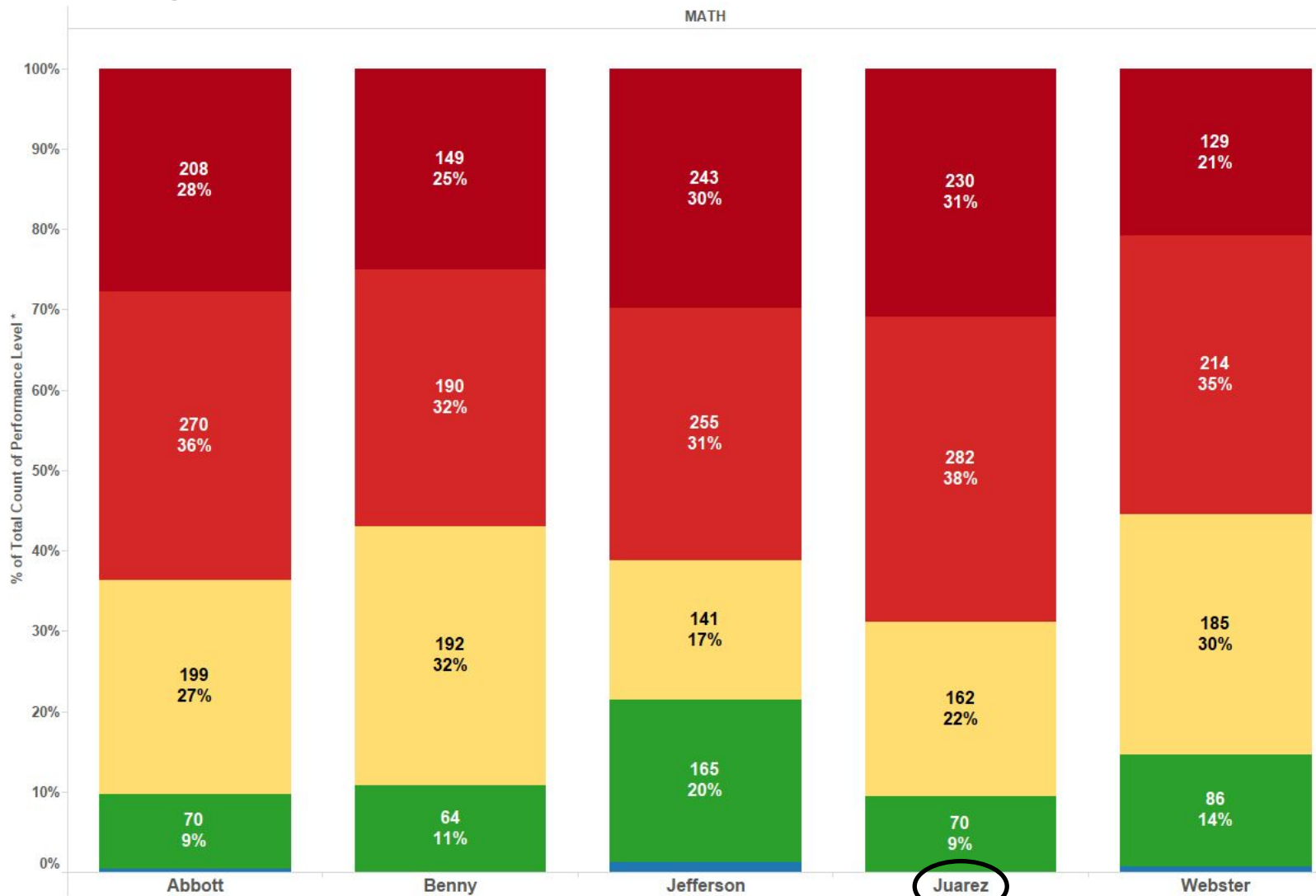




# Escuela Media Miguel Juarez

*Preparando a los estudiantes para el Siglo 21*

## Logro de Matemáticas PARCC en General

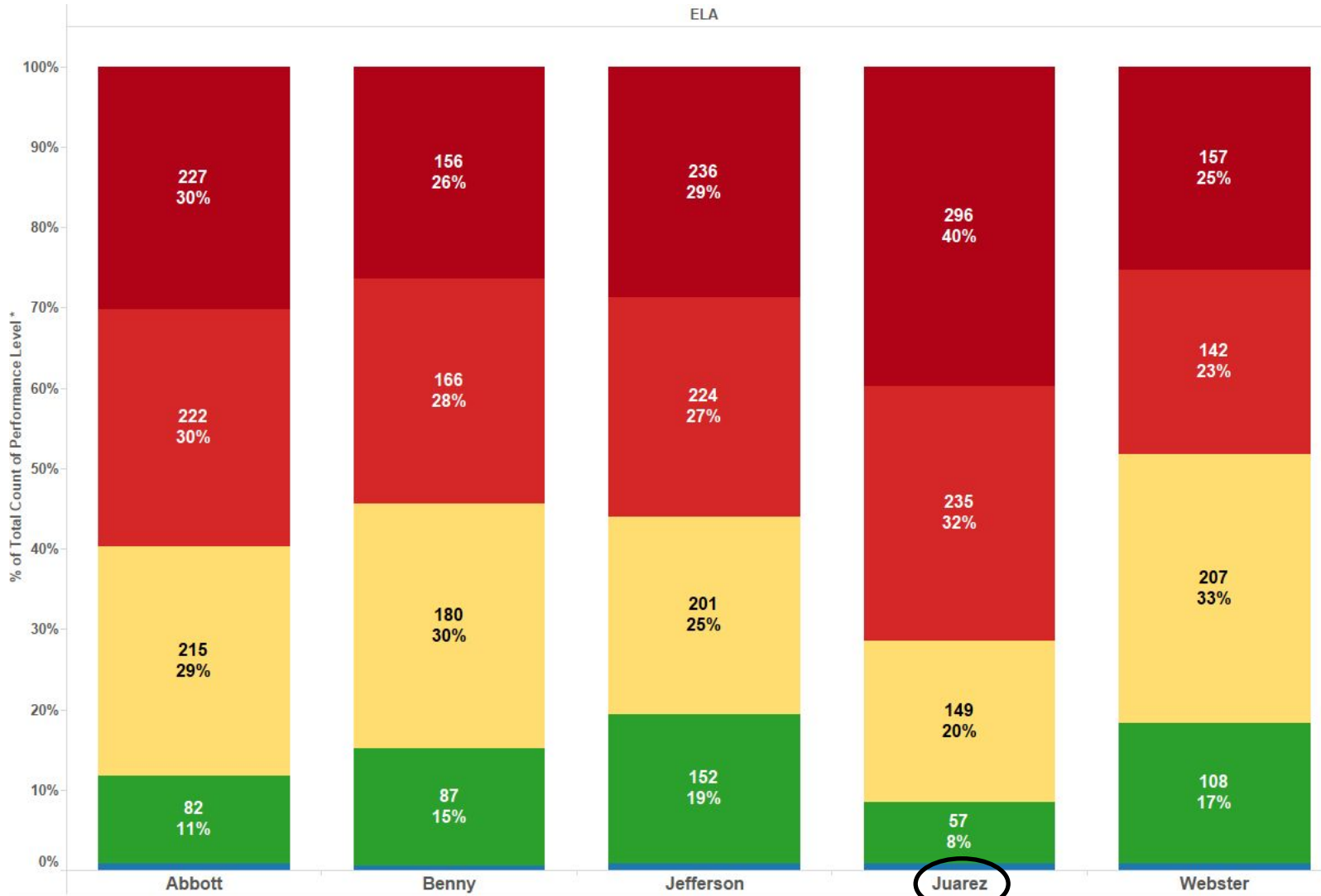




# Escuela Media Miguel Juarez

*Preparando a los estudiantes para el Siglo 21*

## Logro de ELA PARCC en General





# Escuela Media Miguel Juarez

*Preparando a los estudiantes para el Siglo 21*

## Otros Paso

